

Weltwunder: Koloss von Rhodos

Anleitung:

Lege dir Schere, Kleber, einen Schaschlikspieß und etwas Zeitung bereit.

Schneide zunächst alle Teile mit Klebelaschen aus.

Falte jetzt den Sockel und klebe diesen zusammen.

Auch die Figurenteile werden aufeinander geklebt, beachte dabei aber den Schaschlikspieß bis zur Hälfte dazwischen zu legen. Steche ein kleines Loch in die Mitte des Sockeldeckels und stecke den Spieß hinein.

Wenn dieser sehr wackelt, kannst du Zeitung zerknüllen und von unten in den Sockel stecken.

Anschließend kannst du so viele Häuser, Schiffe und Meer-Land-Befestigungen ausschneiden wie du gerne möchtest, diese falten und an den Klebelaschen zusammenkleben.

Arrangiere diese nun auf Pappe oder Papier, so dass der Koloss an der Küste von Rhodos stehen kann.

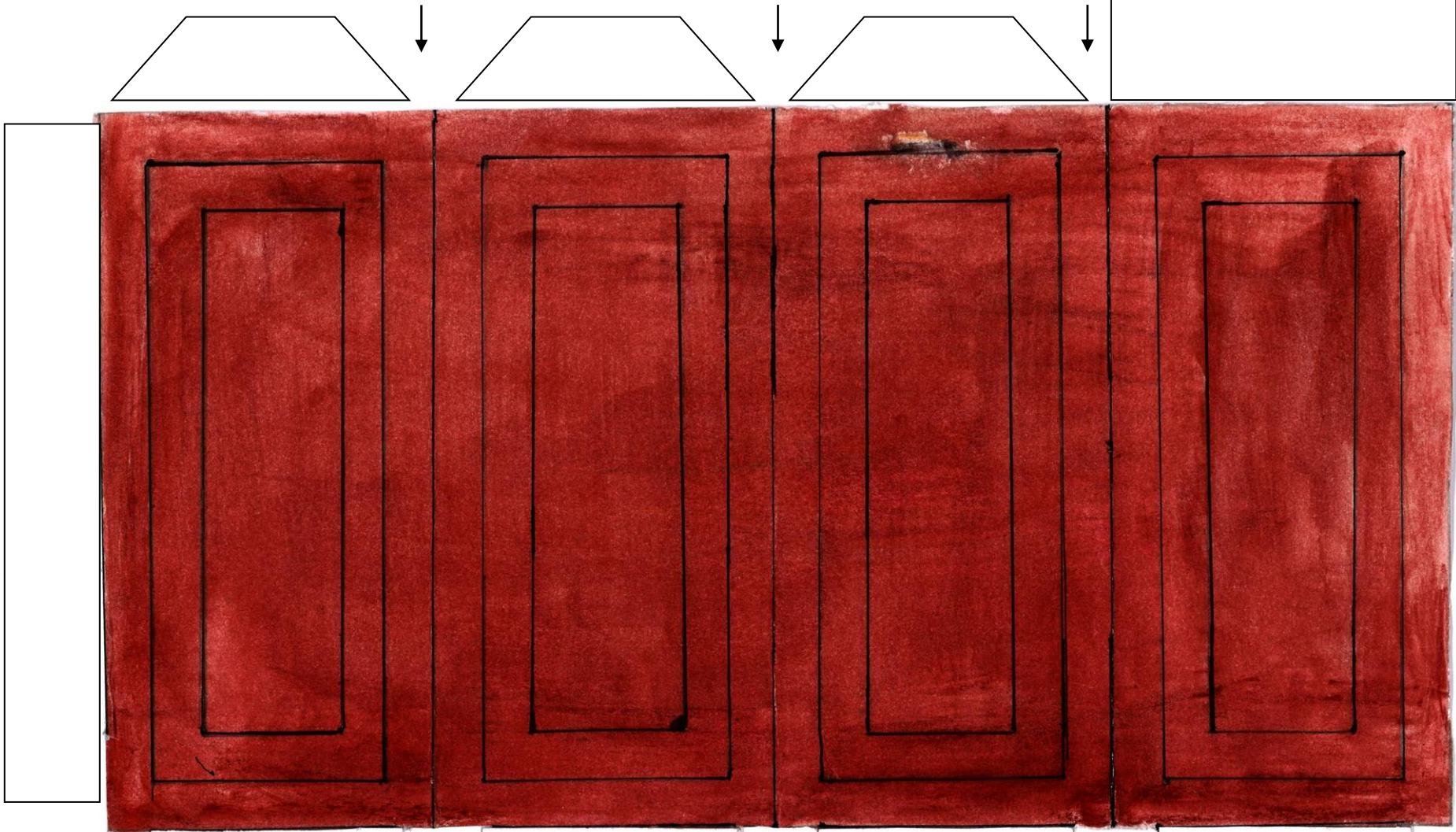
Viel Spaß!

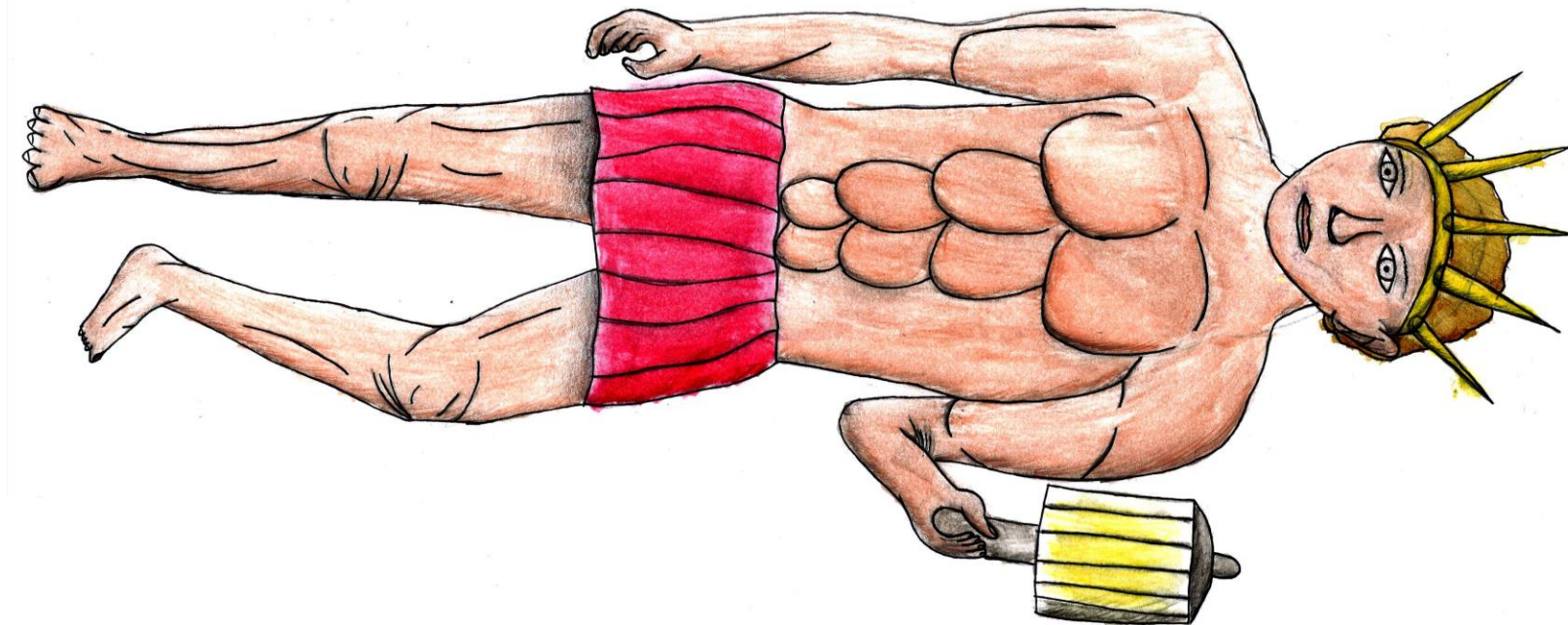
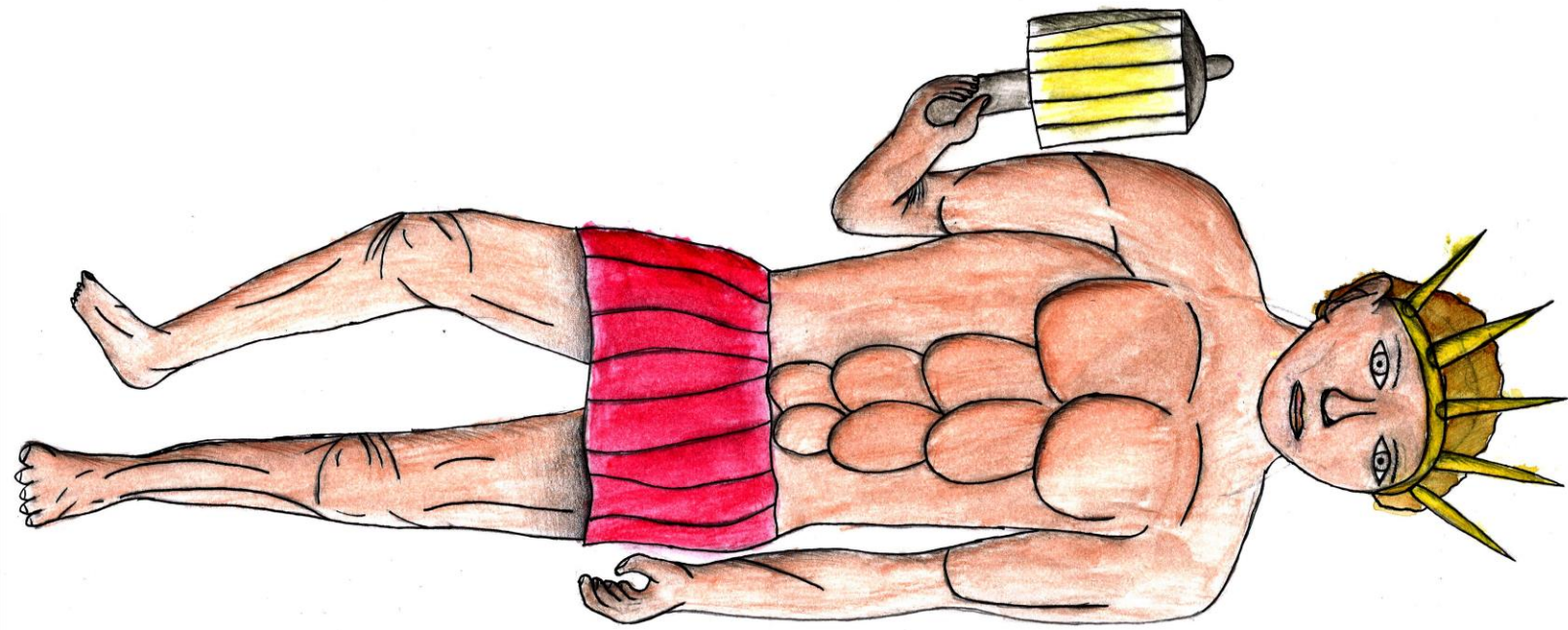
Weltwunder: Koloss von Rhodos

Blatt 2

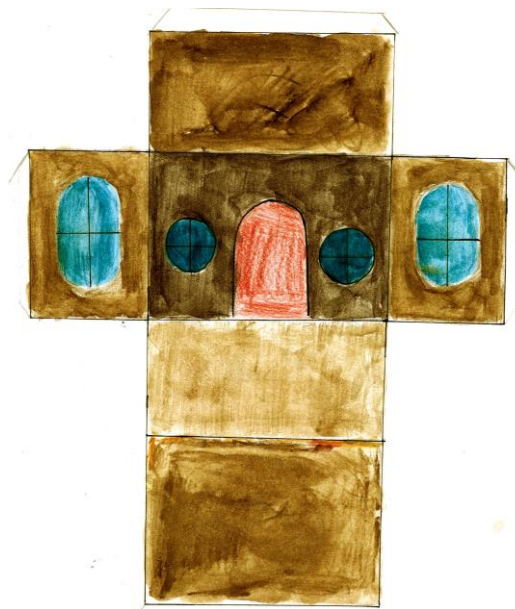
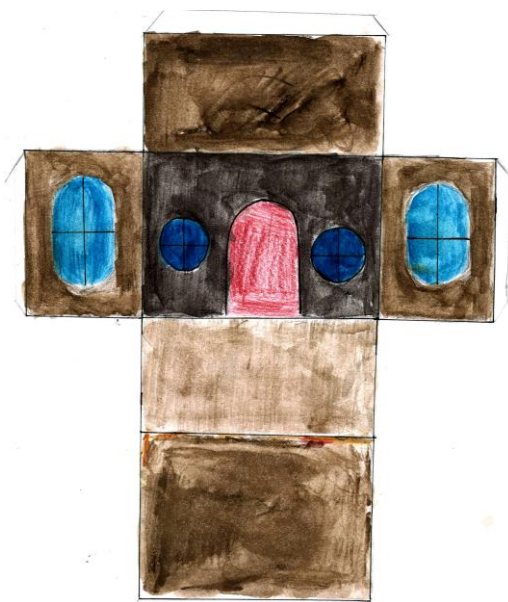
Sockel

An den durchgezogenen Linien falten





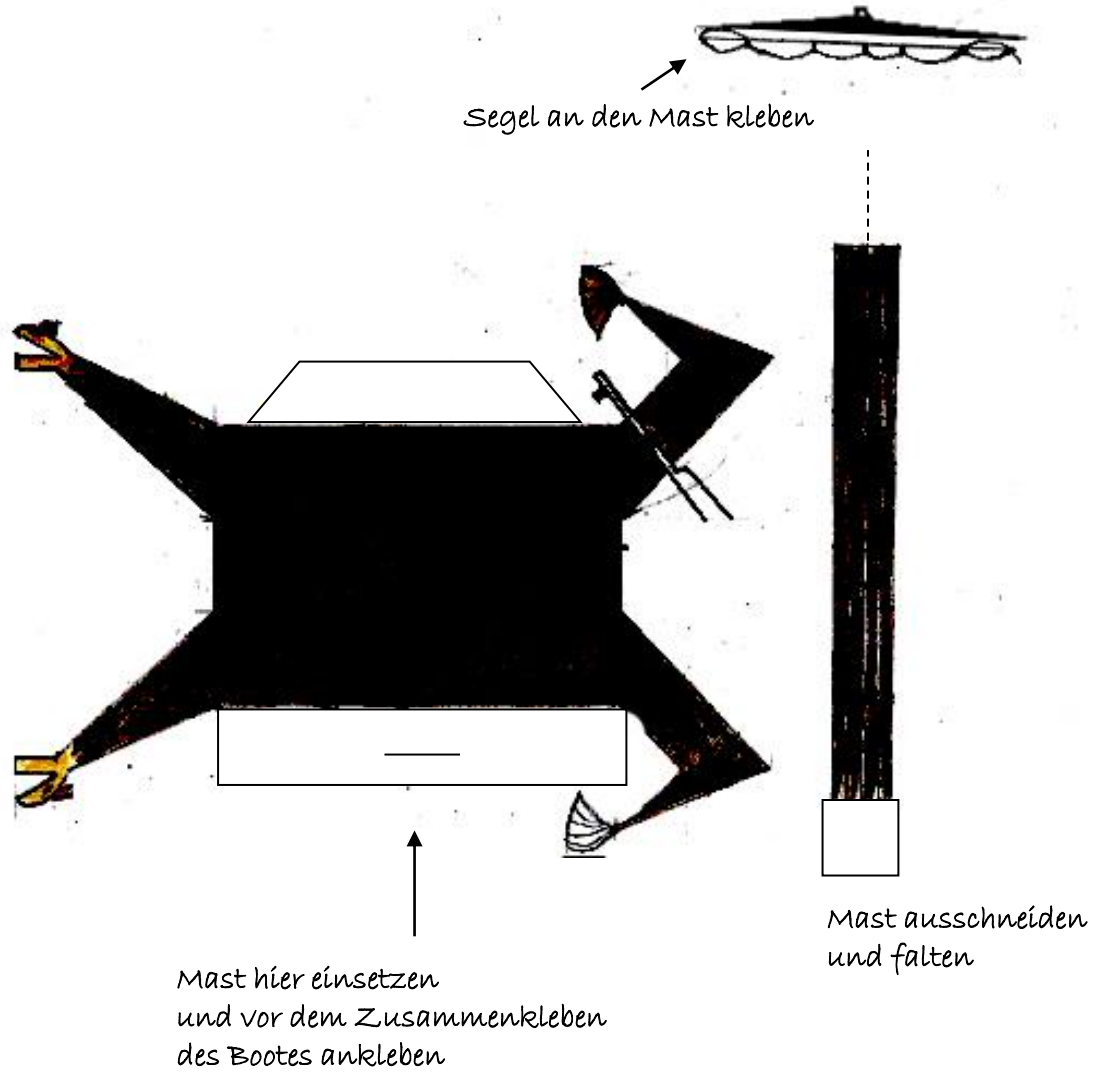
Häuser

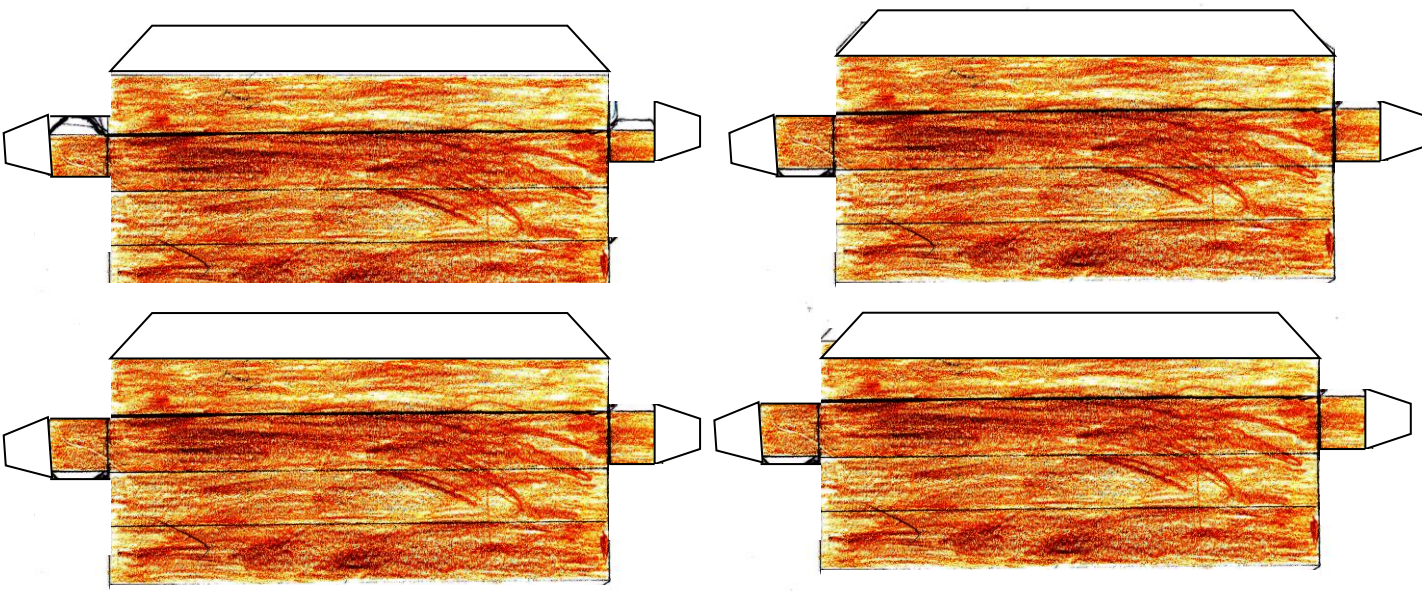


Bitte die Klebelaschen
überall etwas größer
ausschneiden!



Schiff





Befestigung
zwischen
Land und Meer.

