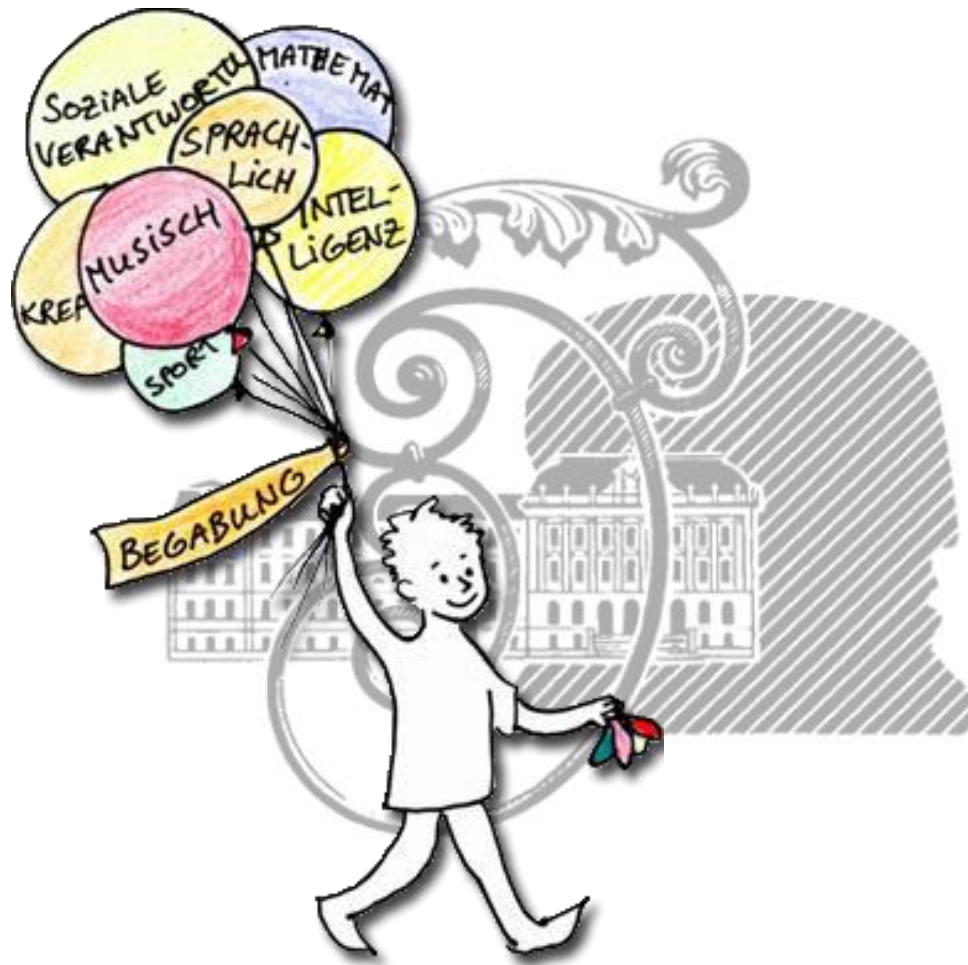


ANMELDUNG



FÜR DAS SCHULJAHR 2024/2025



MARKGRÄFIN-WILHELMINE-GYMNASIUM BAYREUTH





Liebe Schülerinnen und Schüler, sehr geehrte Eltern,

am 16. März haben wir Ihnen an unserem Infotag einen Einblick in unser Schulleben gegeben und in vielen persönlichen Gesprächen Ihre Fragen beantwortet. Wichtig war es uns, Sie an unserem Umgang miteinander teilhaben und die Gesamt-Atmosphäre der Schule spüren zu lassen – denn: all das zusammen, jede einzelne Person im Miteinander ergibt den Charakter und das Gesicht unserer Schule. Wir begleiten die jungen Persönlichkeiten bei deren Entdeckung und Eroberung der Welt.

Sehr herzlich danken wir Ihnen nun für das Vertrauen, das Sie uns mit der Anmeldung Ihrer Kinder an unserer Schule entgegenbringen. Wir freuen uns sehr auf die Zusammenarbeit mit Ihnen und Ihren Kindern!



Elternportal

Für die einfache und schnelle Kommunikation zwischen Elternhaus und Schule nutzen wir das sogenannte Elternportal. Damit Sie diesen Service so schnell wie möglich nutzen können, sind wir bemüht, Ihnen den Zugang schon in den Sommerferien zu ermöglichen, so dass Sie sich schon vorab mit dem System befassen können. Wenn Sie bei der Anmeldung der **Datenverarbeitung im Elternportal** zustimmen, erhalten Sie von uns voraussichtlich bis Ende August Ihre Zugangsdaten per Post und können ab diesem Zeitpunkt das Portal nutzen.

Das Elternportal bietet zum Beispiel folgende Vorteile:

- Alle Elternbriefe papierlos
- Einsicht in alle für Sie und Ihr Kind relevanten Pläne und Termine (Schulaufgaben, Vertretungen, Stundenplan)
- Unkomplizierte Anmeldung zu Sprechstunden bzw. Kontaktaufnahme mit allen Lehrkräften im **geschützten** Portal
- **Unterrichtsbefreiungen und Krankmeldungen** bequem und papierlos (**ohne** zusätzlichen Anruf oder schriftliche Entschuldigung!)



Schließfach am MWG



Falls Sie für Ihr Kind ein **Schließfach** an der Schule wünschen, können Sie dies ganz einfach online über www.astradirect.de bestellen. Wählen Sie im Bestellvorgang die Option „astradirect wählt automatisch den Standort (empfohlen)“ aus, damit sich das Schließfach in bestmöglicher Lage zum oder sogar im Klassenzimmer Ihres Kindes befindet.

Profilstunden

Im Rahmen des neuen bayerischen Gymnasiums über eine Lernzeit von neun Jahren können wir in der 5. Jahrgangsstufe unser eigenes **Profil** in den Stundenkanon mit eingeben. So werden die MWG-Fünftklässler*innen neben dem Pflichtstundenprogramm jeweils eine Wochenstunde „**PeSo**“ zur Stärkung **personaler** und **sozialer** Kompetenzen sowie „**MWG-digital**“ haben. In letzterer begleiten wir Ihre Kinder auf dem Weg der Nutzung digitaler Kommunikationswege und Arbeitsgeräte. Dazu gehört auch das Erlernen des 10-Finger-Tastenschreibens. Letztlich werden die Schülerinnen und Schüler der 5. Jahrgangsstufe insgesamt 30 Wochenstunden Unterricht haben – die musischen Schüler zusätzlich ihren einstündigen Instrumentalunterricht, also 31 Wochenstunden.



MWG-Schulplaner und Starter-Paket „Nachhaltige Schreibwaren“

Die Schülerinnen und Schüler erhalten einen **persönlichen Schulplaner**, der neben seiner Aufgabe als Hausaufgabenheft auch verschiedene schuleigene Informationen zur ständigen Nachlesbarkeit enthält, z. B. Raumplan, ABC der Schule, Ansprechpartner in und außerhalb der Schule. Der Schulplaner soll den Schülerinnen und Schülern die Organisation des Schullebens erleichtern und den Eltern die Möglichkeit bieten, am Schulalltag der Kinder teilzuhaben. Zudem können die Kinder über ihre Leistungen Buch führen und dies als Grundlage für Gespräche oder die eigene Leistungseinschätzung zu verwenden.

Der Schulplaner wird am ersten Schultag ausgeteilt. Ein zusätzliches Hausaufgabenheft ist nicht erforderlich. Für den ersten Schultag benötigt Ihr Kind ein wenig Schreibmaterial, Block und Stifte. An diesem Tag wird Ihr Kind auch eine Übersicht erhalten, welche Hefte für welche Fächer benötigt werden und welche Kosten im Laufe des Schuljahres voraussichtlich entstehen (Schulplaner = ca. 6 €; dazu Lektüre, Schullandheim etc.). Außerdem bieten wir ein **Starter-Paket „Nachhaltige Schreibwaren“** an, das eine mit den Fachlehrkräften abgesprochene Erstausrüstung für Ihr Kind umfasst. Weitere Informationen finden Sie auf der nächsten Seite.

Ankommen, Kennenlertage und Klassenelternabend

Um den Kindern die Gelegenheit zu geben, sich schrittweise einzuarbeiten, sich zurecht zu finden, sich als Klasse zu formieren bzw. sich als Klassengemeinschaft zu erleben, beginnen wir in den ersten Tagen mit einem besonderen Stundenplan und unterstützen mit der Durchführung von Kennenlertagen diese Prozesse intensiv.

Bereits zu Beginn der zweiten Schulwoche, am **Montag, den 16. September 2024 um 19 Uhr**, laden wir Sie in die Schule ein. Zunächst treffen sich alle Fünftklasseltern in der Aula. Dort erhalten Sie Informationen, die alle Eltern betreffen. Danach gehen Sie mit dem jeweiligen Klassenleitungsteam in das Klassenzimmer Ihres Kindes.



Schnuppernachmittag

Liebe Schülerinnen und Schüler, wir freuen uns darauf, Euch kennenzulernen, Euch hier an unserer Schule zu begrüßen. Wir werden uns schon am Ende dieses Schuljahres treffen, genauer gesagt am **17. Juli (neue 5a, 5b) bzw. 18. Juli (neue 5c, 5d und evtl. 5e), jeweils von 15.30 bis 16.30 Uhr**, damit Ihr Euch kennenlernen könnt, Euren Klassenleiter bzw. Eure Klassenleiterin sowie Eure Tutorinnen und Tutoren erlebt und miteinander schon ein erstes Mal unser Schulhaus erobert. Für die Eltern gibt es hilfreiche Infos zum Schulbeginn in der Mensa.

Aber schon jetzt heißt es: **Herzlich willkommen an Eurem/Ihrem MWG!**

Mit den besten Wünschen für eine schöne und gesunde Sommerzeit und herzlichen Grüßen

Ihre/Eure

Elisabeth Götz, Oberstudiendirektorin

PS:

Um eventuelle Spitzen bei den Anmeldezahlen an einzelnen Schulen abzufangen, bitten in diesem Jahr erstmals alle Gymnasien in Bayreuth auf dem Anmeldeformular um die Angabe eines „Zweitwunsches“.



Starter-Paket „Nachhaltige Schreibwaren“

Sehr geehrte Eltern,

um Ihnen und Ihren Kindern den Schulstart zu erleichtern und gleichzeitig einen Beitrag zum Umweltschutz zu leisten, bieten wir ein Starter-Paket mit nachhaltigen Schreibwaren an. Das Paket umfasst die Erstausrüstung, die Ihre Kinder benötigen, die Materialien sind mit den Fachlehrkräften abgesprochen.

Die Hefte sind aus Recyclingpapier, sie benötigen zudem keinen (Plastik-) Umschlag, denn sie haben einen etwas stärkeren Einband und es reicht völlig aus, die Ecken farbig zu machen, und schon wird aus dem weißen Heft ein rotes, grünes, blaues, lila oder gelbes Heft (s. Abbildungen). Die Schnellhefter sind aus Recyclingkarton.

Das Paket umfasst die folgenden Materialien:

| Fach | Material |
|------------------|---|
| Deutsch | 2 Hefte, 1 Schnellhefter |
| Englisch | 2 Hefte, 1 Schnellhefter, 1 Vokabelheft |
| Mathematik | 2 Hefte, 1 Schnellhefter |
| Geographie | 1 Heft, 1 Schnellhefter |
| Natur + Technik | 1 Heft, 1 Schnellhefter |
| Musik | 1 Musikheft, 1 Schnellhefter |
| Religion / Ethik | 1 Heft, 1 Schnellhefter |
| Sonstiges | DIN A4 Block |



Weitere benötigte Materialien für den Kunst- und Mathematikunterricht, wie Farbkasten oder Geodreieck, sind noch selbst zu besorgen.

Die Materialien werden in einer schuleigenen **Stofftasche** ausgegeben.

Das Starter-Paket inklusive Tasche kostet **23 Euro**.

Wenn Sie dieses bestellen möchten, überweisen Sie bitte bis **3. Juni 2024** das Geld auf das folgende Konto, das Paket wird dann am ersten Schultag ausgeteilt.

Kontoinhaber: Markgräfin-Wilhelmine-Gymnasium

IBAN: DE87 7735 0110 0000 4838 00

BIC: BYLADEM1SBT

Verwendungszweck: Starter-Paket, 5. Klasse, *Name des Kindes*





Anleitung zum Ausfüllen und Einreichen der Formulare

Sehr geehrte Eltern,

unsere Formulare sind digital bearbeitbar, die einzelnen Felder können also angeklickt, im Sinne von angekreuzt, oder mit Text befüllt werden. Felder, in die eindeutig identische Daten eingetragen werden müssen, ergänzen sich nach erstmaliger Eingabe automatisch auf allen anderen Seiten. Sollten Sie in solchen Feldern dennoch unterschiedliche Angaben machen wollen, speichern Sie die Datei einfach mehrfach, unter verschiedenen Namen. Wenn in einem Formular die Klasse Ihres Kindes eingetragen werden soll, schreiben Sie einfach „5“.

Wenn Sie alle für Sie relevanten Formulare ausgefüllt und die Datei gespeichert haben, können Sie die Mappe vorab zur Prüfung per Mail an sekretariat@mwg-bayreuth.de oder per Post an **MWG, Königsallee 17, 95448 Bayreuth** an uns senden. Bitte geben Sie der Datei vor dem Verschicken per Mail einen eindeutig zuordbaren Namen, etwa „Anmeldung_NamedesKindes“!

Für die eigentliche, **persönliche Anmeldung vom 6. bis 10. Mai 2024 (außer Donnerstag wegen Christi Himmelfahrt), jeweils von 8 bis 16 Uhr in Zimmer 1.28 (1. OG)**, können Sie sich **über unsere Homepage einen Termin buchen**, um Wartezeiten zu vermeiden. Bitte bringen Sie zu diesem Termin die für Sie relevanten, auf Einzelseiten ausgedruckten und unterschriebenen Formulare sowie die weiteren (im Original) benötigten Unterlagen (siehe unten) mit. Falls Sie die per Mail übermittelten Formulare nicht selbst drucken können, erledigen unsere Sekretärinnen dies für Sie am Anmeldetag.

Mithilfe unserer **Checkliste** auf der nächsten Seite können Sie die Vollständigkeit Ihrer Unterlagen abschließend überprüfen. Dort finden Sie auch nochmals die wichtigsten **Termine** bis zum Schuljahresbeginn im September.

In dieser Mappe enthalten sind auf den Seiten 7 bis 17 die folgenden Formulare, die (falls zutreffend bzw. gewünscht) vollständig ausgefüllt und unterschrieben der Schule vorgelegt werden müssen:

- **Anmeldeformular für das Schuljahr 2024/25**
- **Erklärung zu Datenschutz und Datenverarbeitung inkl. Einwilligungserklärung für das Elternportal**
- **EDV-Nutzungsordnung, Datenverarbeitungserklärung Schüler-Portal, Microsoft 365-Konto**
- Falls zutreffend: Hinweise für die Modellklasse
- Falls gewünscht: Anmeldung für das Internat
- Falls gewünscht: Anmeldung für das Tagesheim
- Falls gewünscht: Formular zum Erwerb eines Mensa-Chips

Zusätzlich zu den in dieser Mappe enthaltenen Formularen bzw. im Original benötigen wir:

- **Übertrittszeugnis im Original**
- **Geburtsurkunde oder Stammbuch im Original** (zur Einsichtnahme, wird sofort zurückgegeben)
- **Masernschutznachweis im Original** (Impfpass oder ärztliche Bescheinigung, wird sofort zurückgegeben)
- Falls zutreffend: Nachweis über das alleinige Sorgerecht
- Falls zutreffend: Ausgefüllter Antrag für den **VGN-Verbundpass im Original** (dieser wird von der Schule unterschrieben und muss dann mit einem Passfoto Ihres Kindes z.B. beim ZOH vorgelegt werden; Hinweis: oben im Formular „365-Euro-Ticket VGN“ ankreuzen; siehe auch: [weitere Infos](#))
- Falls zutreffend: Antrag auf Kostenfreiheit des Schulwegs (Erfassungsbogen) im Original. Bitte benutzen Sie das Ihrem Wohnort entsprechende Formular:
 - **Erfassungsbogen Stadt BT als PDF** (siehe auch: [Merkblatt](#)),
 - **Erfassungsbogen Landkreis BT als online auszufüllendes Formular** (weitere Infos auf derselben Seite)
 - **Erfassungsbogen Landkreis KU als PDF** (siehe auch: [weitere Infos](#)),
 - **Erfassungsbogen Landkreis TIR als online auszufüllendes Formular** (siehe auch: [weitere Infos](#)),
 - **Erfassungsbogen Landkreis NEW als online auszufüllendes Formular** (siehe auch: [weitere Infos](#)).



Termine auf einen Blick



| Wann? | Was? |
|--------------------|--|
| 29. April – 3. Mai | Anmeldewoche für die Modellklasse (Mittwoch ist Feiertag!) |
| 6. – 10. Mai | Anmeldewoche (Terminbuchung über unsere Homepage , Donnerstag ist Feiertag!) |
| 14. – 16. Mai | Probeunterricht (falls erforderlich) |
| 17. + 18. Juli | Meet & Greet der neuen 5. Klassen (5a+b = 17.7. / 5c+d und evtl. 5e = 18.7., jeweils 15.30 – 16.30 Uhr) |
| 19. Juli | MWG-Sommerfest |
| 10. September | Erster Schultag am Gymnasium |
| 16. September | Elternabend der 5. Klassen |

Checkliste für die Anmeldeunterlagen

Haben Sie die folgenden Unterlagen vollständig ausgefüllt und unterschrieben? Haben Sie die ergänzenden Unterlagen beisammen? Haben Sie Ihren **Termin für die Anmeldung** in der Schule gebucht?

Erforderlich:

- Anmeldeformular für das Schuljahr 2024/25
- Datenschutz- und Datenverarbeitungserklärung mit Einwilligungserklärung für das Elternportal
- EDV-Nutzungsordnung, Datenverarbeitungserklärung Schüler-Portal, Microsoft 365-Konto
- Übertrittszeugnis im Original
- Geburtsurkunde oder Stammbuch im Original
- Masernschutznachweis im Original

Vollständig ausgefüllt und **unterschrieben** zur Anmeldung mitbringen oder gerne vorab per Post oder Mail an die Schule senden!

Bitte zwecks Einsichtnahme zur Anmeldung mitbringen!



Falls gewünscht oder zutreffend:

- Hinweise für die Modellklasse
- Anmeldung für das Internat
- Anmeldung für das Tagesheim
- Formular für den Erwerb eines Mensa-Chips
- Antrag für den VGN-Verbundpass im Original mit einem Passfoto Ihres Kindes
- Antrag auf Kostenfreiheit des Schulwegs im Original
- Nachweis über das alleinige Sorgerecht
- Starter-Paket „Nachhaltige Schreibwaren“

Vollständig ausgefüllt und **unterschrieben** zur Anmeldung mitbringen oder vorab per Post oder Mail an die Schule senden!

Vollständig ausgefüllt und **unterschrieben** zur Anmeldung mitbringen!

⇒ Bitte zur Anmeldung mitbringen!

⇒ Geld bis 3. Juni 2024 auf Schulkonto überweisen!



Ausbildungsrichtung:

Erläuterung: Für die 5. Jahrgangsstufe ist nur die Wahl des Musischen Gymnasiums (MuG) relevant. Eine Festlegung auf das Sprachliche Gymnasium (SG) bzw. Naturwissenschaftlich-technologische Gymnasium (NTG) erfolgt erst zur 8. Jahrgangsstufe. Bitte kreuzen Sie dennoch das Feld „SG oder NTG (ab Jgst. 8)“ an, wenn Sie nicht das Musische Gymnasium wählen (gilt auch bei Anmeldung für die Modellklasse). Falls Sie noch genauere Informationen zu den Ausbildungsrichtungen am MWG benötigen, finden Sie diese auf unserer Homepage.

Musisches Gymnasium
 SG oder NTG (ab Jgst. 8)
 Modellklasse für Hochbegabte

Bei Anmeldung für die Modellklasse bitte auch das Formular „Hinweise zur Modellklasse“ unterschreiben!

als Musisches Gymnasium **oder**
 als SG oder NTG (ab Jgst. 8)

Nur bei musischer Ausbildungsrichtung ausfüllen:

Pflichtinstrument:

Anfänger
 Fortgeschritten (____ Jahre)

Unterricht im Pflichtinstrument ab September:

am MWG
 Musikschule
 privat (Lehrer*in: _____)

Eigenes Instrument vorhanden? Ja Nein

→ Leih-Instrument durch die Schule gegen monatliche Leihgebühr möglich.

Persönliche Daten der Schülerin / des Schülers:

Familienname: _____

Vornamen: _____

Rufname: _____

Geschlecht: männlich weiblich

Geburtsdatum: _____ Geburtsort: _____

Anschrift: Straße: _____

PLZ: _____ Wohnort: _____

Staatsangehörigkeit: deutsch sonstige: _____

Die Eltern und/oder das Kind sind im Jahr _____ aus dem Ausland zugezogen
 und zwar aus _____

Aktuelle Sprache im Elternhaus (sofern nicht Deutsch): _____

Bekenntnis: evangelisch römisch-katholisch sonstige: _____

Mein Kind soll am Religionsunterricht evangelisch bzw. römisch-katholisch bzw.
 am Ethikunterricht teilnehmen.



Schullaufbahn der Schülerin / des Schülers:

Der/Die Schüler*in kommt von der Grund- bzw. Mittelschule: _____

Derzeit besucht er/sie die Jahrgangsstufe: 4 5

Es wurde eine Jahrgangsstufe übersprungen: nein ja, die Jahrgangsstufe _____

Das Übertrittszeugnis bestätigt: für das Gymnasium geeignet
 für das Gymnasium bedingt geeignet (Teilnahme am Probeunterricht)
 für die Realschule geeignet (Teilnahme am Probeunterricht)
 für die Hauptschule geeignet (Teilnahme am Probeunterricht)

Notendurchschnitt: _____

Laut pädagogischem Wortgutachten liegt vor:

- eine fachärztlich festgestellte Legasthenie
- eine vom zuständigen Schulpsychologen festgestellte Lese- und Rechtschreibschwäche

Sind gesundheitliche Rücksichten erforderlich? nein ja, und zwar folgende:

Weitere Angaben:

Mit folgenden Kindern möchte mein Kind gerne in eine Klasse kommen:

1. _____ 2. _____

Ich wünsche für mein Kind eine Betreuung im Internat Tagesheim *(Bitte die jeweilige Anmeldung ausfüllen!)*

Ich wünsche eine Beratung durch die Schule: ja nein

Bitte geben Sie ein zweites Gymnasium an, das für Sie als Alternative in Frage kommt:

- Graf-Münster-Gymnasium (GMG) Gymnasium Christian-Ernestinum (GCE)
- Richard-Wagner-Gymnasium (RWG) Wirtschaftswissenschaftliches und Naturwissenschaftlich-technologisches Gymnasium der Stadt Bayreuth (WWG)
- Sonstiges: _____



Persönliche Daten der Erziehungsberechtigten:

Erste(r), anmeldende(r) Erziehungsberechtigte(r)

Name, Vorname: _____

Verhältnis zum Schüler / zur Schülerin: Vater Mutter sonstige: _____

Familienstand: ledig verheiratet verwitwet geschieden getrennt lebend

Anschrift:

Straße: _____

PLZ: _____ Wohnort: _____

Telefon (privat): _____ Telefon (mobil): _____

Telefon (dienstlich): _____

E-Mail: _____

Zweite(r) Erziehungsberechtigte(r)

Name, Vorname: _____

Verhältnis zum Schüler / zur Schülerin: Vater Mutter sonstige: _____

Familienstand: ledig verheiratet verwitwet geschieden getrennt lebend

Anschrift (Angaben nur notwendig, sofern von jenen des/der ersten Erziehungsberechtigten abweichend):

Straße: _____

PLZ: _____ Wohnort: _____

Telefon (privat): _____ Telefon (mobil): _____

Telefon (dienstlich): _____

E-Mail: _____

Unterschrift:

Hiermit melde ich mein Kind verbindlich am Markgräfin-Wilhelmine-Gymnasium Bayreuth an. Mit meiner Unterschrift bestätige ich die Richtigkeit der von mir gemachten Angaben sowie, dass der/die zweite Erziehungsberechtigte (sofern vorhanden) mit der Anmeldung einverstanden ist.

Ort, Datum

X

Unterschrift der/des anmeldenden Erziehungsberechtigten

Wird von der Schule ausgefüllt:

Der Nachweis über die Masernschutzimpfung liegt vor.



Besonderheiten der Modellklasse für Hochbegabte

Sehr geehrte Eltern,

Sie möchten Ihr Kind in der Modellklasse für Hochbegabte am Markgräfin-Wilhelmine-Gymnasium anmelden. Um Ihr Kind bestmöglich zu fördern, kann das Markgräfin-Wilhelmine-Gymnasium in jeder Jahrgangsstufe von den laut Bayerischer Gymnasialschulordnung (GSO) vorgegebenen Regelungen in einigen Bereichen abweichen.

Stundentafeln

In allen Fächern außer Sport und Religion/Ethik ist eine Reduzierung der Stundenzahl um eine Stunde möglich, insgesamt pro Jahr aber nicht mehr als drei Stunden. Diese Stunden werden in der Regel im gleichen Schuljahr an anderer Stelle zur Förderung Ihres Kindes eingesetzt, z. B. durch Klassenleiterstunden, in der Durchführung sozialer Projekte, in der Stärkung der personalen und sozialen Kompetenz. Ebenso möglich ist eine höher verpflichtende Wochenstundenzahl, da gewisse Fördermaßnahmen wie z.B. spezielle Begabungen (im musischen, naturwissenschaftlichen, sprachlichen Bereich) zusätzliche Zeit erfordern. Diese können ggf. auch am Nachmittag stattfinden.

Leistungserhebungen

Die Förderung umfasst spezifische Arbeitsformate, aus denen sich auch besondere Formen der Leistungserhebung ergeben. Diese sind in der GSO nicht immer explizit abgebildet, z. B. eine Projektschulaufgabe. Welche Formen der Leistungserhebung mit welcher Gewichtung in die Notenvergabe einfließen, erfährt Ihr Kind von der jeweiligen Klassenleitung oder Fachlehrkraft zu Beginn/im Laufe eines des Schuljahres.

Vorrücken

Auch hochbegabte Kinder und Jugendliche können gelegentlich selbst bei bester schulischer Förderung ihr Potenzial nicht umfassend abrufen. Sollte Ihr Kind einmal Leistungen erbringen, die zum Vorrücken in der Hochbegabtenklasse nicht ausreichen, gelten die Regeln der GSO. Wir prüfen individuell, welche Optionen für die weitere Schulbahn für das Kind am günstigsten sind.

Regelungen zu den Stundentafeln oder Prüfungsformaten können im oben genannten Rahmen aufgrund organisatorischer oder pädagogischer Notwendigkeiten verändert werden. Sie werden in diesem Fall über die üblichen Kommunikationswege der Schule rechtzeitig informiert.

Kenntnis genommen:

Ort, Datum

X

Unterschrift einer/eines Erziehungsberechtigten

Hinweis:



Dieses Formular wird nur bei Anmeldung in der Modellklasse für Hochbegabte benötigt.



Einwilligung in die Verarbeitung/Veröffentlichung personenbezogener Daten

Name, Vorname, Geburtsdatum, Klasse der Schülerin / des Schülers

Hiermit willige ich / willigen wir in die Verarbeitung/Veröffentlichung personenbezogener Daten (einschließlich Fotos) der oben bezeichneten Person in folgenden Medien ein (bitte ankreuzen):

- Schaukästen der Schule (soweit nicht bereits nach [Art. 85 Abs. 3 BayEUG](#) zulässig)
- Jahresbericht der Schule (soweit nicht bereits nach [Art. 85 Abs. 3 BayEUG](#) zulässig)
- Falls nicht angekreuzt: Der Erstellung und Veröffentlichung des Klassenfotos im Jahresbericht inklusive der oben bezeichneten Person stimme ich / stimmen wir aber zu.

- Örtliche Tagespresse inkl. derer Internetauftritte (bitte untenstehenden Hinweis beachten)
- [Website der Schule](#) und damit im World Wide Web/Internet (bitte den untenstehenden Hinweis beachten)
- Mathegym (Lernplattform, weitere Informationen: [MWG-Homepage](#), <https://mathegym.de/start>)
- Känguru der Mathematik (Wettbewerb, weitere Informationen: [MWG-Homepage](#), <https://www.mathe-kaenguru.de>)

Die Rechteeinräumung an Fotos erfolgt ohne Vergütung und umfasst auch das Recht zur Bearbeitung, soweit die Bearbeitung nicht entstellend ist. Klassenfotos werden im Jahresbericht lediglich mit alphabetischen Namenslisten versehen; ansonsten werden den Fotos keine Namensangaben beigefügt. Ton-, Video- und Filmaufnahmen sind von dieser Einwilligung nicht umfasst.

Die Einwilligung ist jederzeit schriftlich bei der Schulleiterin / dem Schulleiter widerruflich. Bei Druckwerken ist die Einwilligung nicht mehr widerruflich, sobald der Druckauftrag erteilt ist. Wird die Einwilligung nicht widerrufen, gilt sie zeitlich unbeschränkt, d.h. auch über das Schuljahr und die Schulzugehörigkeit hinaus.

Die Einwilligung ist freiwillig. Aus der Nichterteilung oder dem Widerruf der Einwilligung entstehen keine Nachteile.

Bei einer **Veröffentlichung im Internet** können die personenbezogenen Daten (einschließlich Fotos) weltweit abgerufen und gespeichert werden. Die Daten können damit etwa auch über so genannte „Suchmaschinen“ aufgefunden werden. Dabei kann nicht ausgeschlossen werden, dass andere Personen oder Unternehmen die Daten mit weiteren im Internet verfügbaren personenbezogenen Daten verknüpfen und damit ein Persönlichkeitsprofil erstellen, die Daten verändern oder zu anderen Zwecken verwenden.

- Ich/Wir willige(n) in die Anfertigung und Nutzung von Fotos durch die Fachlehrer der Klasse ein (Fotositzplan).

Einzigster Verwendungszweck dieser Fotos ist die sichere Zuordnung von Schülernamen. Es findet keine Veröffentlichung oder Weitergabe an Dritte statt. Die Fotos werden spätestens zum Ende des Schuljahres, für das sie erstellt worden sind, gelöscht bzw. vernichtet.

Die Rechteeinräumung an den Fotos erfolgt ohne Vergütung und umfasst auch das Recht zur Bearbeitung, soweit die Bearbeitung nicht entstellend ist. Die Einwilligung ist jederzeit schriftlich bei der Schulleiterin / dem Schulleiter widerruflich. Wird die Einwilligung nicht widerrufen, gilt sie bis zum Ende des Schuljahres, in dem die oben genannte Person die Schule verlässt.

Die Einwilligung ist freiwillig. Aus der Nichterteilung oder dem Widerruf der Einwilligung entstehen keine Nachteile.

- Eltern-Portal / Schulverwaltungsprogramm (soweit nicht bereits nach [Art. 85 Abs. 3 BayEUG](#) zulässig)

Ich/wir habe/n die [Datenschutzerklärung zum Eltern-Portal](#) sorgfältig gelesen und erkläre/n mich/uns mit der dort näher beschriebenen Datenverarbeitung für das Eltern-Portal einverstanden. Mehr Informationen über das Elternportal, einem wichtigem Verbindungsdraht zwischen Elternhaus und Schule, finden sich auf der [Internetseite des Anbieters](#).

Name, Vorname, Anschrift der/des ersten Erziehungsberechtigten

Name, Vorname, Anschrift (falls abweichend) der/des zweiten Erziehungsberechtigten

Ort, Datum

X

Unterschrift einer/eines Erziehungsberechtigten

Wichtiger Hinweis: Bei Jugendlichen (14 bis 17 Jahre) müssen Schüler/-in und Erziehungsberechtigte(r) unterschreiben!

X

Unterschrift der/des (volljährigen) Schülerin/Schülers



EDV-Nutzungsordnung

Datenverarbeitungserklärung Schüler-Portal, Microsoft 365-Konto

Name, Vorname, Geburtsdatum, Klasse (der Schülerin / des Schülers)

EDV-Nutzungsordnung für Schülerinnen und Schüler am MWG

Der EDV-Nutzungsordnung für Schülerinnen und Schüler am MWG ([hier einsehbar](#)) stimmen wir

- zu.
- nicht zu. Unser Kind ist somit nicht zur Nutzung von EDV-Einrichtungen des MWG (PCs, Tablets, WLAN) berechtigt.

Microsoft 365-Konto (Microsoft Teams, Microsoft Office und Microsoft OneDrive)

Der Auftragsdatenverarbeitung über die Dienste **Microsoft 365 Teams** und **Microsoft 365 Office Apps for Education** für den persönlichen Gebrauch durch die Firma **Microsoft Ireland Operations Limited** (Dublin, Irland) stimmen wir

- genau wie der *Nutzungsordnung für Microsoft Teams am MWG* ([hier einsehbar](#)) zu. Im Falle einer veränderten rechtlichen Beurteilung der [Datenschutzpraxis von Microsoft](#) kann dieses Konto jederzeit vom MWG deaktiviert werden. Wir wurden darüber informiert, dass unserem Kind aus der Nicht-Nutzung dieses Angebotes keinerlei schulische Nachteile entstehen werden.
- nicht zu. Unser Kind wird damit nicht zur Nutzung eines schulischen Microsoft 365-Kontos mit den Diensten *Microsoft 365 Teams* und *Microsoft 365 Office Apps for Education* für den persönlichen Gebrauch zugelassen.

Schüler-Portal

Der Auftragsdatenverarbeitung über das Schüler-Portal ([Datenschutzerklärung hier einsehbar](#)) durch die Firma **art soft and more GmbH** (München) stimmen wir

- zu.
- nicht zu. Unser Kind wird nicht zur Nutzung des Schüler-Portals zugelassen.

Weitere Informationen über das Schüler-Portal finden Sie auf der [Internetseite des Anbieters](#).

Die hiermit abgegebenen Erklärungen gelten bis auf Weiteres. Uns ist bewusst, dass wir die hiermit abgegebenen Erklärungen jederzeit, auch einzeln, widerrufen können.

Ort, Datum

X

Unterschrift einer/eines Erziehungsberechtigten



Anmeldung Internat 2024/25

Eine Anmeldung ist nur nach persönlicher Rücksprache mit der Internatsleitung möglich!

Doppelzimmer

(ab Klasse 5)

Einzelzimmer

(ab Klasse 11)

Beginn der Aufnahme: _____

Vor- und Nachname des Kindes: _____

Geburtsdatum: _____

Geburtsort: _____

Staatsangehörigkeit: deutsch sonstige: _____

Bisher besuchte Schule / Klasse: _____

Krankenkasse: _____

Gesundheitliche Besonderheiten, die beachtet werden müssen:

Daten der/des Erziehungsberechtigten

Vor- und Nachname: _____

Straße: _____

PLZ/Wohnort: _____

Telefon (privat, mobil, dienstl.): _____

Telefon (Sonstige Nr.): _____

E-Mail: _____

Ort, Datum

X

Unterschrift einer/eines Erziehungsberechtigten



Neuanmeldung Tagesheim 2024/25

Bitte geben Sie auf der nächsten Seite an, an wie vielen und welchen Tagen in der Woche Ihre Tochter / Ihr Sohn die Nachmittagsbetreuung besuchen soll. Diese Angaben sind zunächst unverbindlich und können im Rahmen einer zweiwöchigen Schnupperzeit noch **bis zum 20. September 2024** verändert werden. Bis zu diesem Zeitpunkt entstehen Ihnen lediglich Kosten für das Mittagessen. Anschließend wird Ihre Buchung verbindlich und kostenpflichtig.

Die auf der nächsten Seite für die Nachmittagsbetreuung angegebenen Preise beziehen sich immer auf einen Monat und beinhalten für die gebuchten Tage jeweils das Mittagessen in der Mensa, die Mittagsbetreuung, die Teilnahme an den Studierzeiten und ggf. den Fit-Angeboten.

Um in der Mensa essen gehen zu können, benötigt Ihr Kind einen elektronischen Chip. **Neu angemeldete Schülerinnen und Schüler erhalten Ihren Chip am ersten Schultag.** Bitte füllen Sie hierfür das Formblatt „Chip-Erwerb für die Teilnahme am Mensa-Essen für neue Schüler/innen“ auf der übernächsten Seite aus.

Die Nachmittagsbetreuung endet spätestens um **17.00 Uhr**. Ihr Kind kann jedoch auch schon vorher nach Hause gehen. Beachten Sie aber bitte, dass ein Verlassen der Studierzeiten zur Wahrung einer gedeihlichen Arbeitsatmosphäre **frühestens nach 45 Minuten, also ab 15 Uhr** möglich ist. Sollte Ihre Tochter / Ihr Sohn das Tagesheim bereits vor 17.00 Uhr verlassen dürfen, benötigen wir eine **schriftliche Einverständniserklärung**. Bitte teilen Sie uns auch mit, ob Ihr Kind selbstständig nach Hause gehen darf, und nennen Sie uns ggf. abholberechtigte Personen (siehe nächste Seite). Kurzfristige Änderungen oder Entschuldigungen können Sie jederzeit, vorzugsweise per Mail an tagesheim@mwg-bayreuth.de oder telefonisch (**0921/79991-11** (Heimbüro) bzw. **-51** (Heimleitung)) mitteilen.

Wichtig: Bei erstmaliger Anmeldung zur Nachmittagsbetreuung wird Ihnen ein Vertrag mit den Zahlungsmodalitäten gesondert zugesandt. Der Vertrag ist anschließend mit einer Frist von 14 Tagen zum Monatsende kündbar.

Beginn der Teilnahme: _____

Vor- und Nachname des Kindes: _____

Geburtsdatum des Kindes: _____

Bisher besuchte Schule / Klasse: _____

Am MWG besuchte Klasse: _____

Krankenkasse: _____

Gesundheitliche Besonderheiten, die beachtet werden müssen:



Anzahl der gebuchten Wochentage (bitte ankreuzen)

1 Tag (44,- €) 2 Tage (82,50 €) 3 Tage (121,- €) 4 Tage (159,50 €) 5 Tage (198,- €)

Wochentage, an denen mein Kind die Nachmittagsbetreuung besucht (bitte ankreuzen)

Montag Dienstag Mittwoch Donnerstag Freitag

Daten der/des Erziehungsberechtigten

Vor- und Nachname: _____

Straße: _____

PLZ/Wohnort: _____

Telefon (privat, mobil, dienstl.): _____

Telefon (Sonstige Nr.): _____

E-Mail: _____

Verlassen der Nachmittagsbetreuung

Meine Tochter / Mein Sohn darf die Nachmittagsbetreuung selbstständig verlassen: ja nein

Abholberechtigte Personen (neben den Erziehungsberechtigten):

Zeiten, zu denen meine Tochter / mein Sohn die Nachmittagsbetreuung regelmäßig verlässt (bitte präzise für jeden gebuchten Tag angeben):

Ort, Datum

X

Unterschrift einer/eines Erziehungsberechtigten



Chip-Erwerb für die Teilnahme am Mensa- Essen für neue Schüler/innen

Angaben zur Schülerin / zum Schüler:

Vorname: _____ Nachname: _____

Geburtsdatum: _____ Klasse: _____

Erläuterungen:

- Schülerinnen und Schüler, die spontan oder regelmäßig ein Essen in der Mensa des MWG erwerben möchten, benötigen hierfür einen **elektronischen Chip**. Eine Barzahlung des Essens ist nicht möglich.
- Die **Gebühr für den Chip beträgt einmalig 5 €**. Der Chip bleibt für die Dauer der Schulzugehörigkeit **im Besitz der Schülerin / des Schülers** und kann auch im Rahmen der Nachmittagsbetreuung (Studierzeiten) verwendet werden. Der **Verlust** ist umgehend bei der Internatsleitung anzuzeigen. Bei Beendigung der Schulzugehörigkeit ist der Chip zurückzugeben.
- Mit der Aushändigung des Mensachips (in der Regel am ersten Schultag) erhalten Sie die nötigen **Unterlagen**, um den **Chip via Banküberweisung** aufladen zu können. Teilnehmer an der Nachmittagsbetreuung erhalten eine gesonderte Rechnung.

Geschwister, die ebenfalls an der Mittagsverpflegung des MWG teilnehmen:

Vorname: _____ Nachname: _____ Geb.-Datum: _____ Klasse: _____

Vorname: _____ Nachname: _____ Geb.-Datum: _____ Klasse: _____

Vorname: _____ Nachname: _____ Geb.-Datum: _____ Klasse: _____

Daten der/des Erziehungsberechtigten:

Vor- und Nachname: _____

Straße: _____

PLZ/Wohnort: _____

Telefon (privat, mobil, dienstl.): _____

Telefon (Sonstige Nr.): _____

E-Mail: _____



Bankverbindung (damit bei Vertragsbeendigung Ihr Rest-Guthaben auf Ihr Konto überwiesen werden kann):

Kontoinhaber*in: _____

IBAN: _____

BIC: _____

Name der Bank: _____

Datenschutzrechtliche Einwilligungserklärung

Ich bin damit einverstanden, dass meine Daten zum Zwecke der Abwicklung der Essensbezahlung elektronisch erfasst und vertraulich behandelt werden. Diese Daten werden nur für diesen Zweck verwendet. Meine Einwilligungserklärung erfolgt freiwillig und kann jederzeit mit Wirkung für die Zukunft widerrufen werden. Dies hätte allerdings zur Folge, dass ab diesem Zeitpunkt die Schulessenversorgung nicht mehr genutzt werden kann.

Ort, Datum

X

Unterschrift einer/eines Erziehungsberechtigten